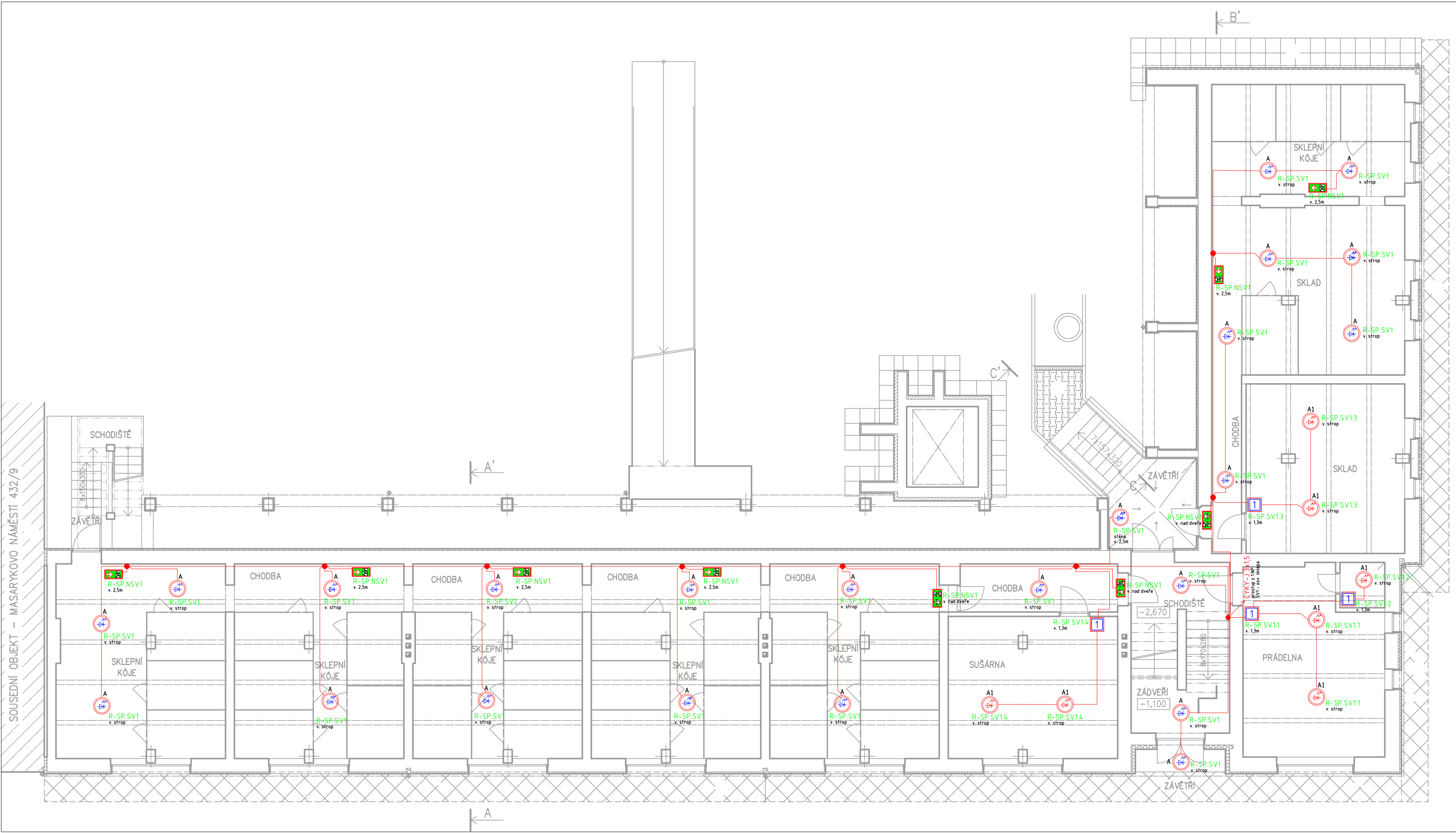


GB ELEKTROSERVIS, spol. s r.o.
Všechna práva na tento dokument a informace v něm obsažené vyhrazena. Rozmnožování nebo sdělování jeho obsahu třetími osobami bez písemného souhlasu je zakázáno a bude postihováno.

Formát ČSN EN ISO 5457 - A2




LEGENDA ZNAČEK:

- LED svítidlo A – přisazené
– LED přisazené kruhové svítidlo s 1W číslom
– 230V AC, 18W, 4100K, IP44, 1480mm, Ro 80
– Instalováno na stropu/stěně
– Napojeno kabelem CYKY-J 3x1,5
- LED svítidlo A1 – přisazené
– LED přisazené kruhové svítidlo
– 230V AC, 18W, 4100K, IP44, 1480mm, Ro 80
– Instalováno na stropu/stěně
– Napojeno kabelem CYKY-J 3x1,5
- Nouzové svítidlo s vyznačením směrem úniku
– NO svítidlo LED, IP65, 18LED, 3W, přisazené
– Svítí při výpadku napájení
– Výška instalace – 2,5m nad podlahu/nad únikové dveře
– Opatřeno šipkou ve směru úniku
– Napojeno kabelem CYKY-J 3x1,5
- Vypínač řízení 1
– LED přisazené kruhové svítidlo
– 230V AC, 10A, pod omítkou, IP44
– Výška instalace 1,3m nad podlahou v krabici KP68
– Napojeno kabelem CYKY-J 3x1,5
- Kabel CYKY-J 3x1,5
– uložen skrytě pod omítkou
- Krabice světelné obvodu
– KO 97 s víčkem
– Uložena pod omítkou
– Vodiče svorková Wago svorkami
- Kabelový prstýp mezi patry
– šipka nahoru = prstýp do vyššího patra
– šipka dolů = prstýp do nižšího patra
– barva = barva kabelu

- Pokyny k provádění prací
- Stávající elektroinstalace bude demontována.
 - Nová kabelová instalace osvětlení bude realizována skrytě pod omítkou, svítidla budou instalována přisazeně na strop nebo stěny místností. Vypínače pro ovládání osvětlení budou instalovány skrytě pod omítkou do el. instal. krabic KP68.
 - Nouzová svítidla budou napojena z obvodu pro umělé osvětlení, tak aby v případě poruchy obvodu umělého osvětlení došlo k rozsvícení NO svítidel.
 - Rozvody společné spotřeby budou napojeny z rozváděče R-SP, který je umístěn v prostoru chodby v 1NP.

Ochrana před NDN:	Základní charakteristiky	
	Řešeno dle ČSN 33 2000-4-41 ed.3	
	a) základní - kryty, přepážky izolace	
	b) porucha - automatické odpojení od zdroje	
Soustava:	c) doplněná - proudovým chráničem 30mA, pospojováním	
	3/PEN AC 400/230V 50Hz, TN-C-S	

Podpis a razítko

Vypracoval designer	Jakub Marek	Vedoucí střediska division leader	Jan Doležálek	Zpracoval developed	 GB ELEKTROSERVIS, spol. s r.o. Rybníčky 247/26, 741 01 Nový Jičín www.gbelektroservis.cz / 556 709 532		
Odpovědný projektant EZ HIP / senior designer	Bc. Jan Doležálek, GB ELEKTROSERVIS, spol. s r.o.						
Investor contracting authority	Město Kopřivnice, Štefánikova 1163/12, 742 21 Kopřivnice						
Místo stavby / projektu building site	Dům s pečovatelskou službou, Masarykovo nám. 650/11, Kopřivnice			Datum date	11/2019	Zakázka commission	58-2019
Akce project	Stavební úpravy domu s pečovatelskou službou - Masarykovo nám. 650/11, Kopřivnice			Stupeň PD project stage	DPS	Měřítko scale	1:100 (4x A4)
Název výkresu drawing title	Půdorys 1.PP - Umělé a nouzové osvětlení			číslo výkresu annex number	S002 - D.14.3 - 10 / 58-2019		